

REFERENZPROJEKT

MPCH00441CH

Grubenstrasse 1
CH-8200 Schaffhausen
Tel. +41 52 644 88 88
Fax +41 52 644 88 00
info@medplan.ch
www.medplan.ch**Gesundheitszentrum Seewadel, Schaffhausen - Innenausbau****Projektinformation**

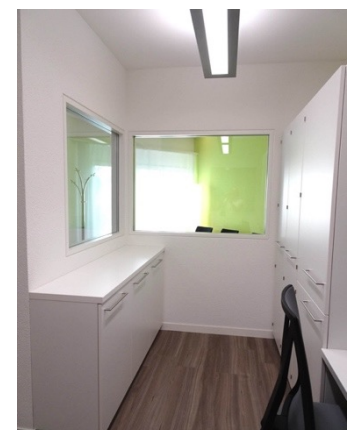
Projekt	Innenausbau Gesundheitszentrum Seewadel, Schaffhausen
Objekt	Gesundheitszentrum Seewadel Alpenstrasse 165, 8203 Schaffhausen
Bauherrschaft	Pflegeteam 2000 Alpenstrasse 165, 8203 Schaffhausen
Projektleitung	Manuela Knecht
Projektart / Fachgebiet	Gesundheitswesen Arztpraxis – Hausarztpraxis
Auftragsart	Innenausbau
Leistungen	11, 21, 31, 32, 33, 41, 51, 52, 53

Projektdaten

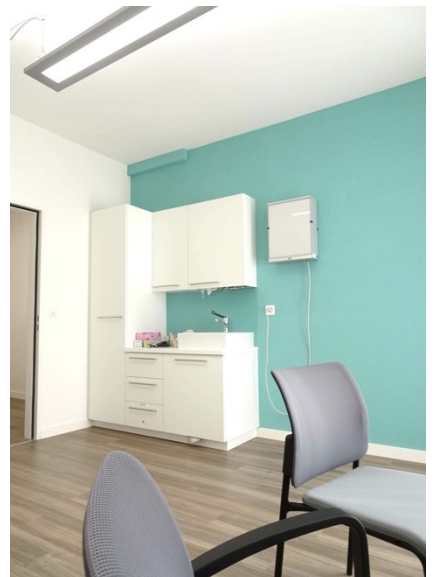
Realisation	2016
Bausumme	CHF 450'000.00
Fläche	200 m ²

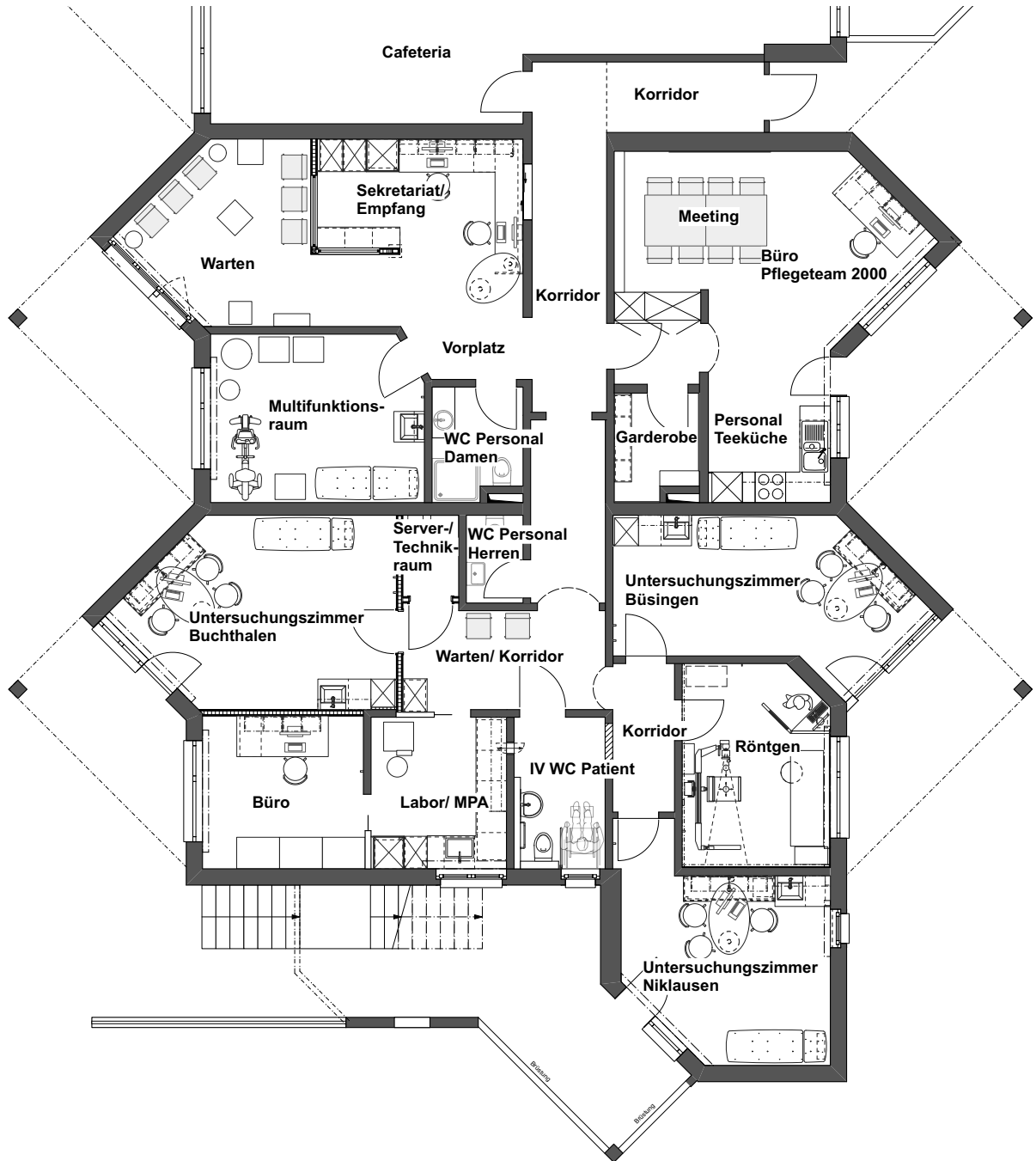
Projektbeschreibung

Umbau von Wohnungen zur Arztpraxis und Spitex Stützpunkt
Pflegeteams 2000 mit neuer Raumstruktur sowie individuell eingerichteten Behandlungs- und Untersuchungszimmern.

**SiA Leistungsphasen**

11 Analyse	32 Projektierung	51 Ausführungsplanung
21 Studie	33 Baubewilligung	52 Realisation
31 Konzept	41 Ausschreibung	53 Inbetriebnahme





Grundriss Erdgeschoss